



# INTRODUCERE

MERGÂND PE JOS PRIN ISTORIE

Co-funded by the  
Erasmus+ Programme  
of the European Union





# Problema

Co-funded by the  
Erasmus+ Programme  
of the European Union



- ❑ Plimbările prin oraș sunt obișnuite în aproape toate orașele din lume.
- ❑ În majoritatea țărilor/orașelor din Europa, elevii învață despre zona lor locală, despre orașul lor natal.
- ❑ Simpla trimitere a elevilor la o plimbare prin oraș poate fi bună, dar de obicei nu le oferă mai multe cunoștințe decât cele pe care le aveau deja.
- ❑ Citirea în clasă despre locuri, oameni istorici care au modelat zona în care locuiți poate fi, de asemenea, bună, dar rareori creează cunoștințe aprofundate.



# Ce este WOW-HI?

Ei bine, ideea este de a combina cele două metode pe care tocmai le-ați citit (plimbarea prin oraș și o lecție), astfel încât, în timp ce vă deplasați prin cartierul dumneavoastră, să învățați, de exemplu, despre oameni celebri din istorie care au marcat orașul/țara. De aici și numele de Walk Our Way through history (WOW-hi).



Co-funded by the  
Erasmus+ Programme  
of the European Union



# Site web - <https://wowhi.eu/>



English

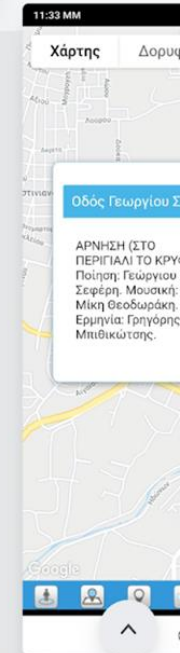
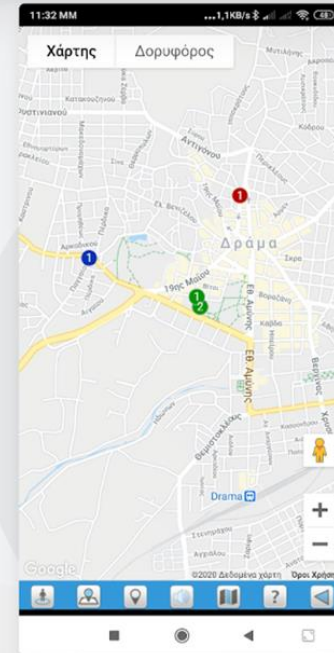
Home About Partners News Contact English

## An App to make history fun!

The app informs the user about the historical figure or event that the street was named after in text or as narrative.

For iPhones

For Android





# Ce am făcut

Co-funded by the  
Erasmus+ Programme  
of the European Union



- ❑ Am creat o aplicație prin care profesorii și elevii se deplasează în zona lor imediată și cu ajutorul aplicației se obțin informații despre locuri, se oprește, se învață și se trece la următorul punct.
- ❑ O versiune web a APP este disponibilă și pentru a fi utilizată în clasă.



# Ieșiri

Co-funded by the  
Erasmus+ Programme  
of the European Union



## Platforma & APP

---

Include datele istorice ale elevilor, în text și narațiuni, traduse în toate limbile partenerilor, ghiduri și tutoriale.

## Curs de formare a formatorilor

---

Un curs de instruire a personalului oricărei organizații educaționale cu privire la modul de utilizare a materialului produs.

## Materiale educaționale

---

Conține activități educaționale care ajută elevii cu vârste cuprinse între 6 și 18 ani, din medii și stiluri de învățare diverse, să învețe istoria prin intermediul numelor de străzi



# Utilizare pedagogică

- ❑ În calitate de profesor, puteți utiliza aplicația și pentru a crea lecții individuale despre unul sau câteva locuri selectate.
- ❑ Elevii pot lucra la această sarcină fie la școală, dar de preferință la fața locului (în funcție de vârstă, bineînțeles).



# Orașe

Co-funded by the  
Erasmus+ Programme  
of the European Union



Orașele care sunt incluse în WOW-HI sunt:

- Messini - Grecia
- Kalamata - Grecia
- Salonic - Grecia
- Cluj-Napoca - România
- Jaen - Spania
- Martos - Spania
- Gothenburg, Suedia





# Materiale educaționale

Co-funded by the  
Erasmus+ Programme  
of the European Union



Profesorii pot folosi planurile de lecție din aplicație sau se pot inspira din acestea pentru a-și crea propriile planuri de lecție, fie în locuri din aplicație, fie în locuri care se potrivesc cu ceea ce citiți/învățați în prezent.



# Proiectul

Co-funded by the  
Erasmus+ Programme  
of the European Union



- ❑ Timp de trei ani am lucrat cu aplicația WOW-hi.
- ❑ În cea mai mare parte a timpului am lucrat în țările respective și am avut întâlniri digitale regulate.
- ❑ Pe parcursul anului trecut, când aplicația WOW-hi a început să fie finalizată, ne-am întâlnit în fiecare țară pentru ca diferitele faze ale aplicației să fie în sfârșit finalizate.
- ❑ Ne-am ajutat reciproc să punem la punct ultimele detalii.



Co-funded by the  
Erasmus+ Programme  
of the European Union



# Este timpul să...

Descărcați aplicația și începeți să folosiți instrumentul nostru util  
pentru o învățare plină de bucurie!