



Co-funded by the  
Erasmus+ Programme  
of the European Union



# Χρήση της APP και της εκπαιδευτικής πλατφόρμας στην εκπαίδευση μαθητών με SEND

Πρόγραμμα Erasmus + "Περπατώντας μέσα στην ιστορία"

2020-1-SE01-KA201-077955



# Χρήση της APP στην εκπαίδευση μαθητών με SEND

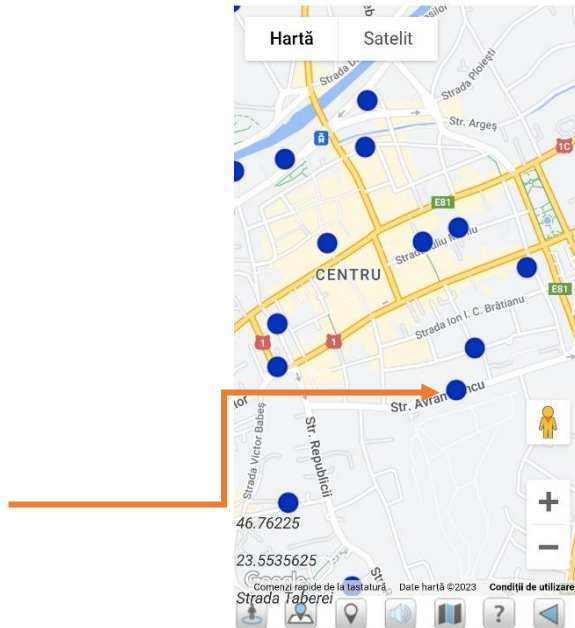
Η εφαρμογή μπορεί να χρησιμοποιηθεί με επιτυχία στη διδασκαλία μαθητών με ειδικές εκπαιδευτικές ανάγκες και αναπηρίες (SEND):

- Η διεπαφή της εφαρμογής χρησιμοποιεί εικονογράμματα για όλες τις λειτουργίες, γεγονός που καθιστά εύκολη τη χρήση της.
- Τα κείμενα είναι σύντομα και συναφή, ώστε να βοηθούν τους μαθητές να μάθουν
- Οι μαθητές με δυσλεξία μπορούν να ακούσουν τα κείμενα
- Όλα τα πρόσωπα και τα γεγονότα εικονογραφούνται με εικόνες, ώστε να βοηθηθούν οι μαθητές να κάνουν τη σύνδεση μεταξύ του κειμένου και του πραγματικού χαρακτήρα ή γεγονότος.

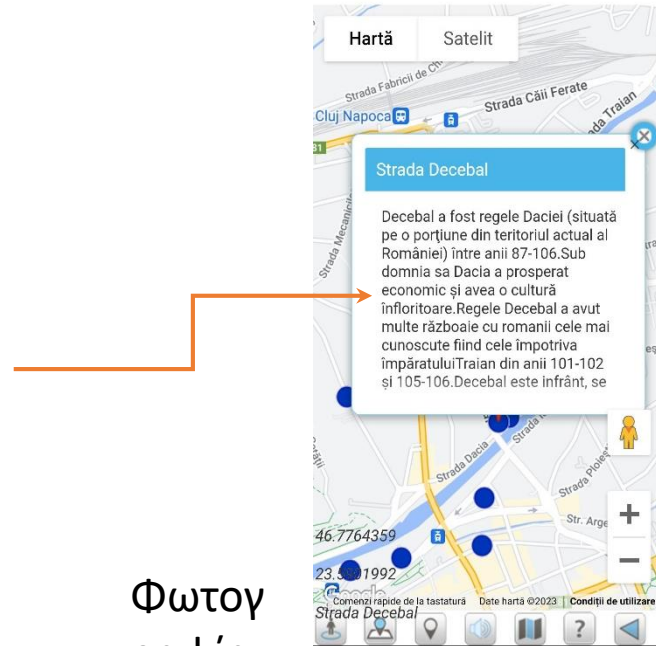


# Χρήση της APP στην εκπαίδευση μαθητών με SEND

- Στο πλαίσιο των δραστηριοτήτων διδασκαλίας σε εσωτερικούς χώρους οι μαθητές SEND μπορούν να διαβάσουν το κείμενο αγγίζοντας την μπλε κουκκίδα (Φωτογραφία 1)
- Όταν βρίσκεστε σε εξωτερικό χώρο ή περπατάτε μέσα στην πόλη, το κείμενο θα εμφανίζεται αμέσως στην οθόνη του τηλεφώνου (Φωτογραφία 2).



Φωτο  
γραφία  
1



Φωτο  
γραφία  
2



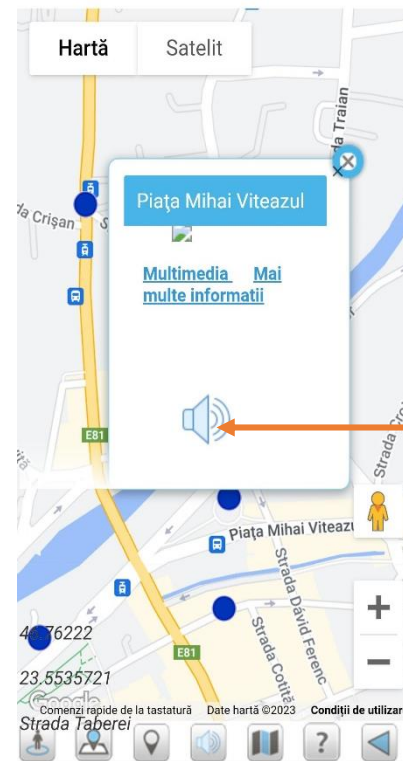
# Χρήση της APP στην εκπαίδευση μαθητών με SEND

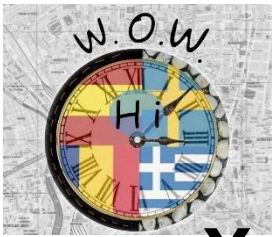
- Οι μαθητές μπορούν να ακούσουν το κείμενο χρησιμοποιώντας τη μπάρα έντασης ήχου στο κάτω μέρος της οθόνης (Φωτογραφία 1) ή μετακινώντας το ανοιχτό παράθυρο (Φωτογραφία 2).

Φωτογ  
ραφία  
1



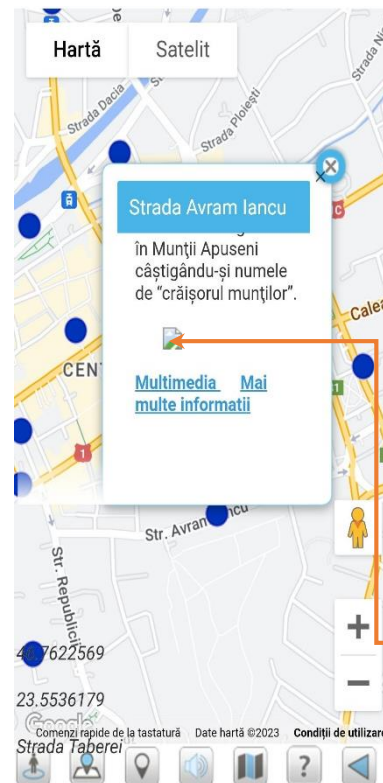
Φωτογ  
ραφία  
2





# Χρήση της APP στην εκπαίδευση μαθητών με SEND

- Επίσης, κάνοντας κύλιση στο ανοιχτό παράθυρο οι μαθητές μπορούν να δουν την εικόνα της προσωπικότητας που έδωσε το όνομα του δρόμου.





# Χρήση της εκπαιδευτικής πλατφόρμας στην εκπαίδευση μαθητών με SEND

- Η εκπαιδευτική πλατφόρμα περιλαμβάνει σχέδια μαθημάτων προσαρμοσμένα για μαθητές με SEND. Τα σχέδια αυτά βασίστηκαν στις πληροφορίες από τη γεωχωρική βάση δεδομένων και από την εφαρμογή.
- Χρησιμοποιώντας τα μοντέλα της πλατφόρμας, οι εκπαιδευτικοί μπορούν να προετοιμάσουν σχέδια μαθημάτων προσαρμοσμένα στους μαθητές με ειδικές ανάγκες.



## LESSON PLAN

ID 54

<b>TITLE</b>	The monarchy after World War I
<b>TARGET GROUP</b>	8 <sup>th</sup> grade ( students with special educational needs)
<b>SUBJECT</b>	History The King Ferdinand using WOW-HI Educational On-line Platform (ID: 54, Street name: Regele Ferdinand, Cluj-Napoca, Romania)
<b>CURRICULUM COMPATABILITY</b>	The content is part of the History Curriculum , 8 <sup>th</sup> grade, for students with moderate and mild intellectual disabilities approved by the Ministry of Education for 2022-23
<b>COGNITIVE AREA</b>	Romania in the XX-XXI centuries
<b>STUDENT KNOWLEDGE AND PERCEPTION</b>	The students already know about The World War I and The Great Union of 1918 from the unit 9 (lessons 1 and 2) from their history school book
<b>CLASSROOM ORGANIZATION AND REQUIRED INFRASTRUCTURE</b>	Students will work in groups of three with one tablet per group using the WOW-HI Educational on-line Platform. Resources: -procedural resources: conversation, explanation, problematization, exercise -material resources: laptop, tablets-connected to the internet, history textbook, boards, Power Point presentation, worksheets
<b>SOFTWARE</b>	Internet, browser, Microsoft Word
<b>EXPECTED LEARNING RESULTS</b>	After completing the activities proposed in this teaching scenario, students are expected to have achieved the following objectives: <ul style="list-style-type: none"> <li>to recognize the Romanian monarchs from the interwar period</li> <li>to enumerate the main historical events during the reign of King Ferdinand</li> <li>to identify achievements in the social field during the reign of King Ferdinand</li> <li>to understand how to use the WOW-HI educational platform</li> <li>to use various electronic tools in the study of history</li> <li>to increase the ability of working in teams</li> </ul>
<b>DURATION</b>	45'
<b>DESCRIPTION</b>	The pedagogical methods used are: conversation, explanation, problematization, exercise for the students to construct their own knowledge upon the foundation of previous learning. The teacher presents images of Romanian monarchs, emphasizing on those from interwar period. In order to

consolidate their knowledge, students are suggested to arrange the monarch portraits on a board in the chronological order of their reign.

To gain knowledge about King Ferdinand The WOW-HI Educational On-line Platform, Power Point presentation and History school book will be used. This platform will offer special material for pupils to learn. This will be used for: identifying King Ferdinand Street, reading and hearing information about it.

In order to consolidate the knowledge of the students a printed worksheet will be distributed to the students.

The worksheet consists four activities:

ACTIVITY 1 To identify the monarchs of Romania from the interwar period

ACTIVITY 2 & 3 To learn about King Ferdinand and about the historical events during his reign

ACTIVITY 4 To learn about the achievements in the social field during the reign of King Ferdinand.

### ADDITIONAL INFORMATION

Students with mild and moderate mental disabilities in the 8<sup>th</sup> grade are generally familiar with the use of ICT equipment and material resources used in the lesson.

The time provided in the lesson project can be adjusted during the lesson, in accordance with the needs of each student, in order to complete the set tasks

### ATTENTION TO DIVERSITY

The activity is adapted to the characteristics of students with SEN.

During the lesson, the students will be supported in using the applications, in solving the tasks, with additional explanations individually.

### BIBLIOGRAPHY

[http://www.digital-in.info/mag/street\\_story/wowhi.php](http://www.digital-in.info/mag/street_story/wowhi.php)  
<https://www.youtube.com/watch?v=Ua2vd1hFuq8&list=PLTVR2V>

History 8<sup>th</sup> Grade, school book for typical students




# Χρήση της εκπαιδευτικής πλατφόρμας στην εκπαίδευση μαθητών με SEND

- Η πλατφόρμα περιέχει επίσης φύλλα εργασίας προσαρμοσμένα για μαθητές με SEND καθώς και άλλα φύλλα εργασίας που μπορούν να προσαρμοστούν.

ID 125

**WORKSHEET**  
**Alexandru Ioan Cuza**



1. Circle the correct answer:

a) ~~Alexandru Ioan Cuza~~ was a

1. Lawyer
2. Military
3. Teacher

b) He was elected as the ruler of

1. Moldavia
2. Transylvania
3. Moldavia and Wallachia

c) ~~Alexandru Ioan Cuza~~ was deposed in

1. 1866
2. 1859
3. 1860

2. Fill in the blanks using the words written in brackets

By being elected as a ruler of Moldavia and then of Wallachia ..... became the first ..... of Romania. The union of this two ..... was achieved in January 24, 1859.

One of the main measures taken by the ruler was the reform of .....

(reform, ruler, education, Alexandru Ioan Cuza)

3. Match with arrows the statements in column A with those in column B

A	B
January 21, 1859	Bucharest
The capital of Romania was established at	agrarian reform
The establishment of judges and tribunals	union of States
Allotment of land to peasants	Justice reform

4. Puzzle:

Arrange the given words to get a correct question and then answer the question.

ποσει
αλλοκου
What
be
is
οσο
φα
?

φα
οσο
is

Question

.....

Answer

εικοσιου
εκατομ
?
ποσει
be
What
αλλοκου
is
φα

Question

.....

Answer

φα
οσο
What
εκατομ
is
φα
?
ποσει
is
φα

Question

.....

Answer

